

PROGRAMM PROGRAM PROGRAM

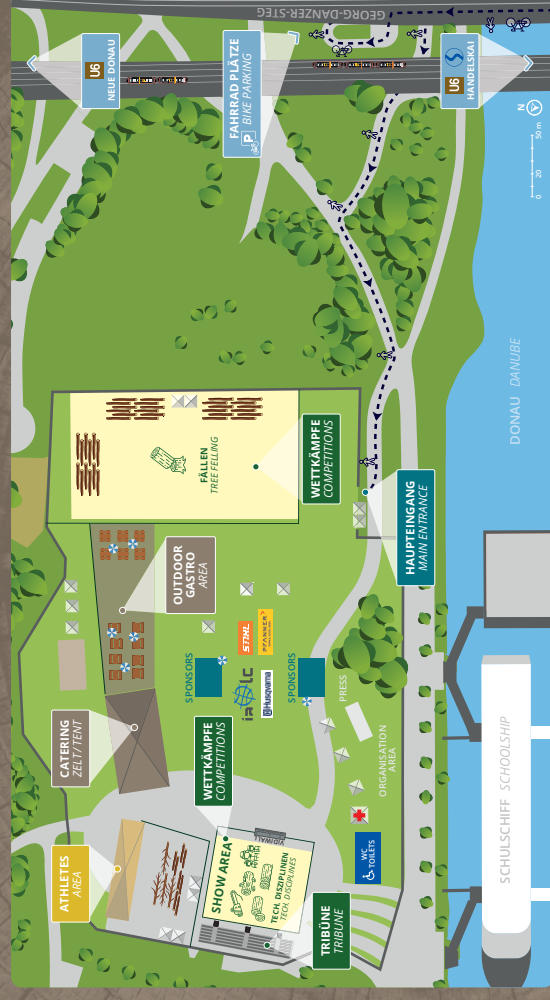
19. SEPT Donnerstag Thursday	14:00 Generalversammlung ialc <i>General Assembly ialc</i>	Donauinsel <i>Danube Island</i>
	16:00 Besprechung der Teambetreuer <i>Meeting of the team coaches</i>	Donauinsel <i>Danube Island</i>
	18:00 Nationenparade der Teilnehmerinnen <i>Nations parade of the competitors</i>	Heidenplatz <i>Heidenplatz</i>
	19:00 Eröffnungszeremonie und Abendessen <i>Opening ceremony and dinner</i>	Palmenhaus im Burggarten <i>Palmenhaus in Burggarten</i>
20. SEPT Freitag Friday	8:00 – 17:00 Fällen und tech. Disziplinen <i>Tree felling and technical disciplines</i>	Donauinsel <i>Danube Island</i>
	19:00 Abendessen <i>Dinner</i>	Donauinsel - Cateringzeit <i>Danube Island - Catering tent</i>
21. SEPT Samstag Saturday	8:00 – 17:00 Fällen und tech. Disziplinen <i>Tree felling and technical disciplines</i>	Donauinsel <i>Danube Island</i>
	19:00 Kleine Siegerehrung Fällern und tech. Disziplinen mit Abendessen <i>Small award ceremony pole felling and technical disciplines site with dinner</i>	Donauinsel - Cateringzeit <i>Danube Island - Catering tent</i>
22. SEPT Sonntag Sunday	8:00 – 11:00 Länderstafette <i>Relay Race</i>	Donauinsel <i>Danube Island</i>
	12:30 – 16:00 Entasten <i>Limbing</i>	Donauinsel <i>Danube Island</i>
	19:00 Siegerehrung und Abschlussevent <i>Award ceremony and closing event</i>	Wiener Rathaus <i>Vienna City Hall</i>

8



EVENT AREA

Donauinsel
Danube Island



Anreise
How to get there

➔ **Haupteingang**
Main entrance

Donauinsel
Danube Island
Schulschiff, 1210 Wien



➔ **Zug oder U-Bahn**
Train or Metro

U6 Handelskai
Über Across
Georg-Danzer-Steg
10 min Fußweg *footpath*



U6 Neue Donau
Über Across
Georg-Danzer-Steg
15 min Fußweg *footpath*



➔ **Fahrrad**
Bike

Haupteingang gut ans Radwegnetz der Stadt Wien angebunden.
The main entrance is well connected to Vienna's cycling network.



Ausreichend Fahrradabstellplätze beim Abgang Georg-Danzer-Steg
Sufficient bicycle parking spaces at the Georg-Danzer-Steg exit



9

WIEN

Eine Weltstadt mit grünem Kern

VIENNA

A world city with a green core

GRÜNSTE STADT GREENEST CITY

Laut dem letzten Ranking
According to the latest Ranking

„The World's 10 Greenest Cities“

ca. **50%**
approx.
begrünte Stadtfläche
greened urban area

33.500 ha
Quellenschutzwälder
spring protection forests

480.000
 Stadtbäume
urban trees

8.900 ha
 Stadtwälder und Erholungsflächen
urban forests and recreational areas

2.200 ha
Bio-Landwirtschaft
organic farming

350
MitarbeiterInnen
im Forst- und
Landwirtschaftsbetrieb
employees in
forestry and agricultural
operations

Faszination von Grünfläche inmitten der Stadt:
Fascination of green space in the middle of the city:

DONAUSEL DANUBE ISLAND

Veranstaltungslocation und Erholungsgebiet
event venue and recreational area

beliebt bei WienerInnen und BesucherInnen aus aller Welt
popular by Viennese and visitors from around the world

HARRY'S HOME

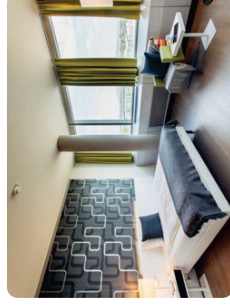


Hotel mit moderner Ausstattung für höchsten Komfort
Hotel with modern amenities for maximum comfort

harry's
home
millennium
tower-wien



Das Eventgelände ist bequem zu Fuß in nur 15 min erreichbar.
The event area is conveniently reachable on foot in just 15 min.



➤ Oase des Wohlbefindens und Entspannung
Oasis of well-being and relaxation

➤ Mitten im Geschehen mit
Einkaufsmöglichkeiten, Unterhaltung und Spaß
In the midst of shopping, entertainment, and fun

➤ Atemberaubender Panoramablick über Wien
Breathhtaking panoramic view over Vienna

➤ Direkter Zugang zum öffentlichen Verkehrsnetz
Direct access to Vienna's public transport network

MOTEL ONE



Modernes Hotel nahe dem weltberühmten Prater
Modern hotel near the world-famous Prater

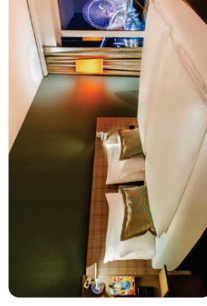
MOTEL ONE 

➤ Verbindung der pulsierenden Prater-Atmosphäre
Fusion of the vibrant Prater atmosphere

➤ Vielfältiger Ort mit Unterhaltung und
Erholung in grünen Oasen
Diverse locale offering entertainment and relaxation
in green oases

➤ Exzellente Lage nahe des Wiener Riesenrads
Excellent location near the Vienna Giant Ferris Wheel

➤ Idealer Ausgangspunkt für Erkundungstouren
Ideal starting point for exploratory tours



Die Linie U2 liegt direkt vor der Türe oder mit einem 10-minütigen Spaziergang erreicht man den
Bahnhof Praterstern. Das Eventgelände ist von dort aus in nur 15 min mit der Schnellbahn erreichbar.
The U2 line is right outside the door, or you can reach Praterstern train station with a
10-min walk. From there, the event venue is only a 15-min ride away on the express train.

LOBAU



Willkommen im Dschungel Wiens, die unentdeckte Perle mitten in der Stadt!
Welcome to Vienna's jungle, the undiscovered pearl in the middle of the city!

➤ Lebendige Oase, nur wenige Kilometer vom Zentrum entfernt
ca. 20 min mit den öffentlichen Verkehrsmitteln
*A lively oasis just a few kilometers from the center of Vienna
approx. 20 min by public transport*

➤ Ausgewogene Mischung aus Erkundigungen, Naturbeobachtungen und Dschungel Erlebnis
Balanced mixture of Explorations, nature watching and jungle experience



Hard Facts

Osten Wiens, East Vienna (Dechantweg 8, 1220 Wien)

2.300 ha
Fläche
area

Biodiversität von Wien

Biodiversity of Vienna

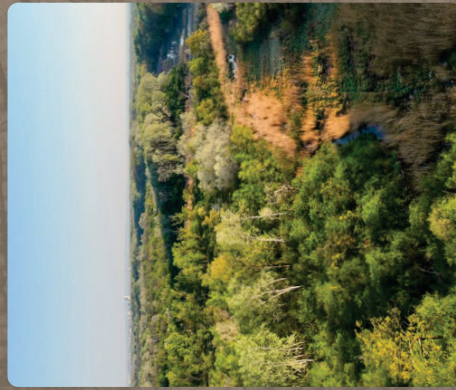
800 Pflanzen, 30 Säugetierarten,
100 Brutvogelarten, 8 Reptilien,
13 Amphibien, 60 Fischarten
800 plant species, 30 mammal
species, 100 bird species, 8 reptile
species, 13 amphibian species,
60 fish species

Naturschutzgebiet

Nature reserve

fast ¼ der Gesamtfläche des
Nationalparks Donau-Auen
*nearly a quarter of the total area
of the Donau-Auen National Park*

10 km
Napoleon-
Rundwanderweg
Napoleon Circular Trail



CITY TOUR



Eine Stadtführung durch die Innenstadt
A city tour through the center

➤ Um die Stadt bestmöglich kennenzulernen, empfiehlt es sich, eine Stadtführung durch die Innenstadt, dem Herzen Wiens, zu unternehmen.
To get to know the city in the best possible way, we recommend a city tour through the city center, the heart of Vienna.

S Startpunkt | Starting point: Stephansplatz
erreichbar vom Eventgelände mit der Schnellbahn und U-Bahnlinie U1
accessible from the event site by express train and metro line U1

1. Stephansdom
beeindruckendes Beispiel
für gotische Architektur
*St. Stephen's Cathedral: impressi-
ve example of Gothic architecture*

2. Staatsoper
eines der renommiertesten
Opernhäuser der Welt
*State Opera: one of the most re-
nowned opera houses in the world*

3. Hofburg
ehemalige kaiserliche
Residenz der Habsburger
*Hofburg: former imperial
residence of the Habsburgs*

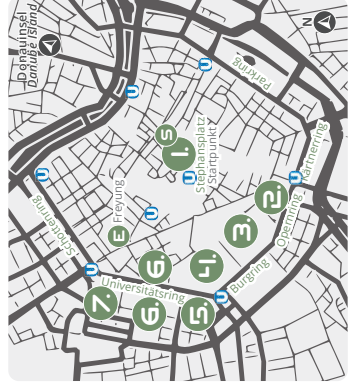
4. Volksgarten
grüne Oase im Herzen Wiens
*Volksgarten: green oasis in
the heart of Vienna*

E Endpunkt | End point: Freyung

5. Parlament
architektonisches Meisterwerk
und politisches Zentrum
*Parliament: architectural
masterpiece and political center*

6. Rathaus und
Burgtheater
beides imponiert mit
seiner Fassade direkt an
der Wiener Ringstraße
*City hall and Burgtheater: both
impress with their facades
directly on Vienna's Ringstrasse*

7. Universität Wien
eine der ältesten
Universitäten Europas
*The University of Vienna: one of
the oldest universities in Europe*



HOP-ON HOP-OFF



Sightseeing: Entdecken Sie die Highlights von Wien bequem vom Bus aus!

Sightseeing: Discover the highlights of Vienna from the comfort of the bus!

➤ Mit der Hop-On Hop-Off Tour kann man nach Belieben an verschiedenen Haltestellen ein- und aussteigen, um die schönsten Ecken und Sehenswürdigkeiten der Stadt zu erkunden.
With the Hop-On Hop-Off Tour, you can hop on and off at different stops as you wish to explore the most beautiful corners and sights of the city.

➤ **Rote Linie:** Stadtzentrum und mehr
Red line: City center and more

60 min

🚏 Staatsoper State Opera
Mariahferstraße, Schwedenplatz, Stadtpark,
Sigmund-Freud-Museum, Rathaus City Hall

➤ **Blaue Linie:** Prater und Donau-Erlebnis
Blue line: Prater and Danube experience

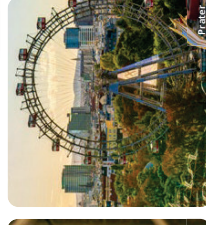
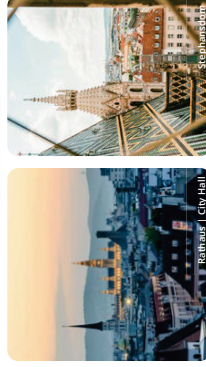
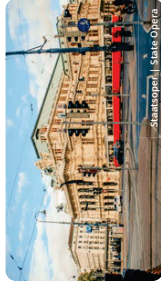
120 min

🚏 MAK / Wien Mitte
Prater, Riesenrad Giant Ferris Wheel,
Donauturm Danube Tower,
Alte Donau Old Danube, Schwedenbrücke

➤ **Gelbe Linie:** Schönbrunn und mehr
Yellow line: Schönbrunn and more

60 min

🚏 Staatsoper State Opera
Belvedere 21, Schwarzenbergplatz,
Schloss Schönbrunn Schönbrunn Palace



🕒 Dauer Duration

🚏 Abfahrt Departure

📍 Bekannte Hotspots Well-known hotspots

14



DONAUTURM TOP OF VIENNA



Perfekter Aussichtsturm mit einem unvergesslichen 360° Panoramablick über Wien
Perfect observation tower with an unforgettable 360° panoramic view over Vienna

donau
turm
wien

Höchstes Bauwerk in Österreich
Tallest building in Austria

20 min entfernt von der Donauinsel
away from the Danube Island

Genuss – und Abenteuererlebnis
Pleasure and adventure experience

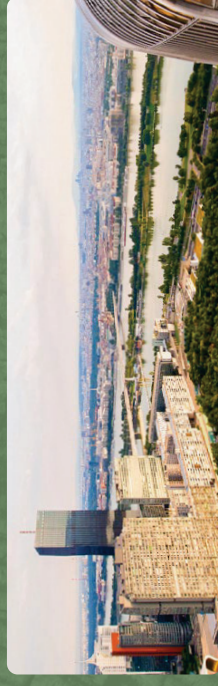
Turmrestaurant, Turmterrasse,
Donauturm Rutsche
(40 m lange Strecke)
Tower restaurant, Tower terrace,
Danube Tower slide
(40 m long track)

Öffnungszeiten
Opening hours

Montag – Sonntag
Monday – Sunday
Turmterrasse
Tower terrace
10:00 – 22:30
Turmutsche
Tower slide
11:00 – 21:00



Der Donauturm ist nicht nur ein architektonisches Meisterwerk, sondern bietet auch eine einzigartige Gelegenheit, die österreichische Hauptstadt aus einer neuen Perspektive zu sehen.
The Danube Tower is not only an architectural masterpiece, but also offers a unique opportunity to see the Austrian capital from a new perspective.



15

